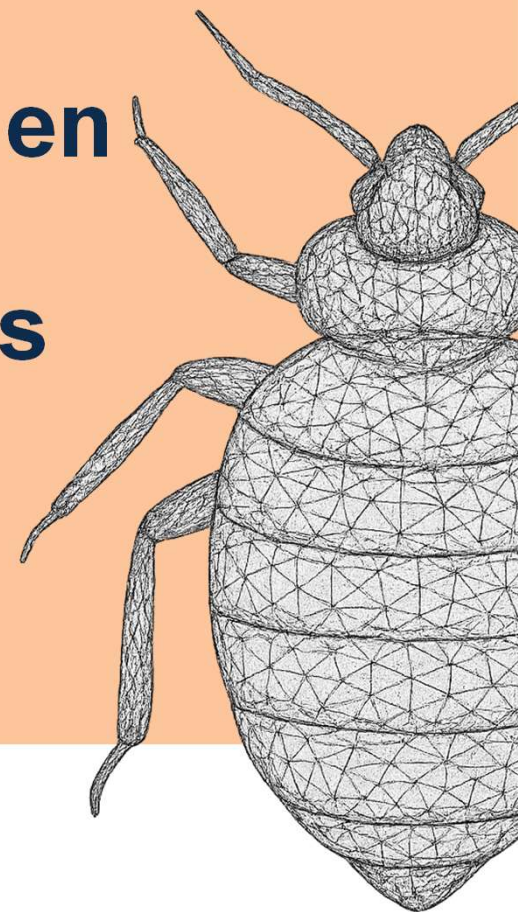
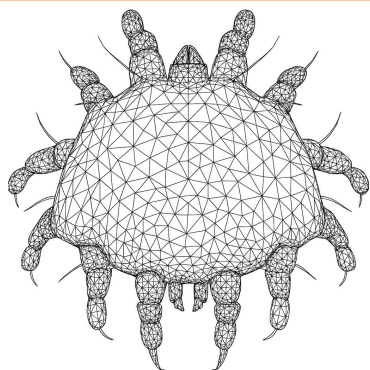
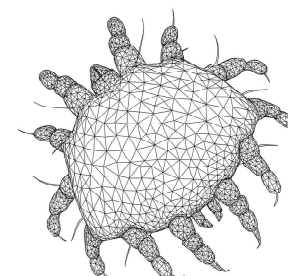
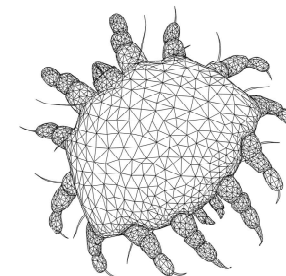
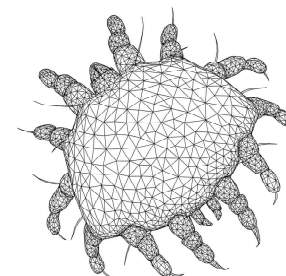
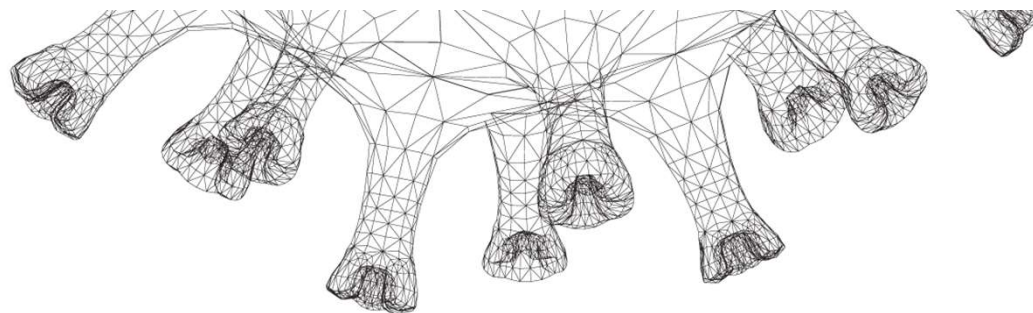


Gestion de risques infectieux en maisons de repos : Quand parasites et infections s'invitent!

Mardi 04 novembre 2025 de 13h à 17h

Une organisation de l'AGPL avec la collaboration des
HOST Elipse – HOST Move – OST de la Province de Liège





Gale dans tous ses états...

Gestion des cas de gale en collectivité

C. André et O. Guissart, OST Province de Liège

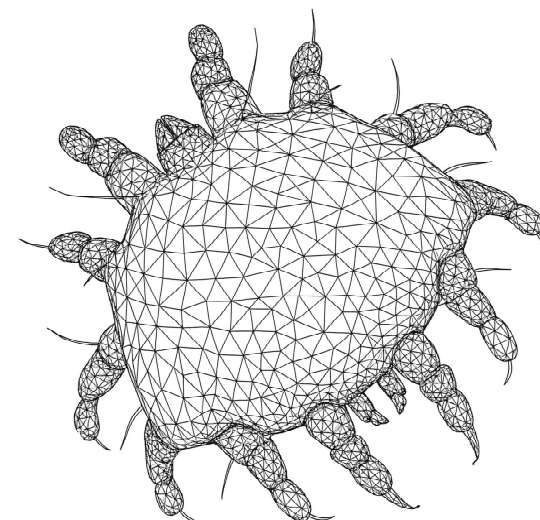
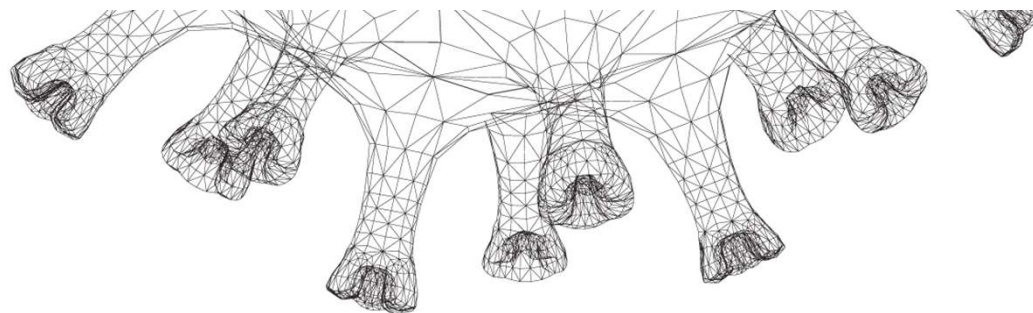
La gale, comment la soigner et traiter votre environnement ?

J. Milan et Dr M. Bawin, réseau Elipse

Diagnostic et traitement d'une gale

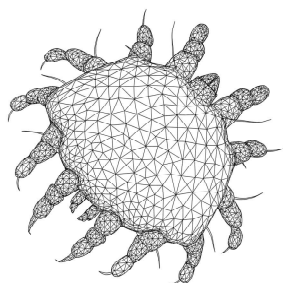
Dr G. Absil, réseau Elipse



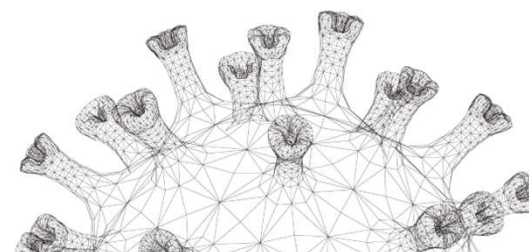


Gale dans tous ses états...

Gestion des cas de gale en collectivité



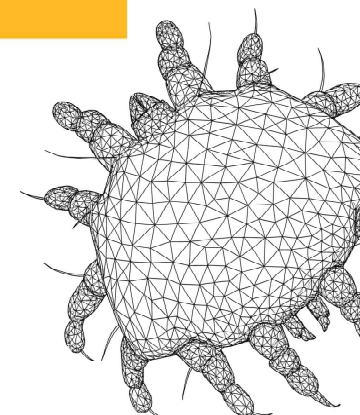
OST Liège Centre & Ouest : Dr Amandine Stassen - Cécile André
OST Est Francophone : Dr Michel Meuris - Olivier Guissard



Présentation des OST



- Création en 2020 par l'AViQ
- Coordonnées par les cercles de médecine générale
- Equipes composées de médecins, d'infirmier(ère)s, paramédicaux et administratifs
- Equipes de terrain
- 2 équipes sur la province
- Gratuit
- Missions : soutien, prévention, veille épidémiologique, sensibilisation



L'organisation !



PHASE 1 : IDENTIFICATION

IDENTIFIER TOUS LES CAS
SYMPTOMATIQUES, SUSPECTS ET
CONTACTS HAUT RISQUE



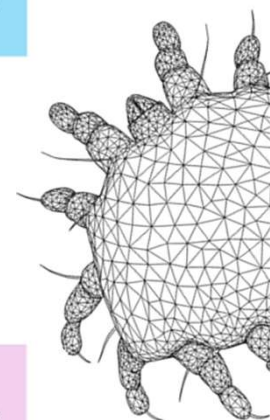
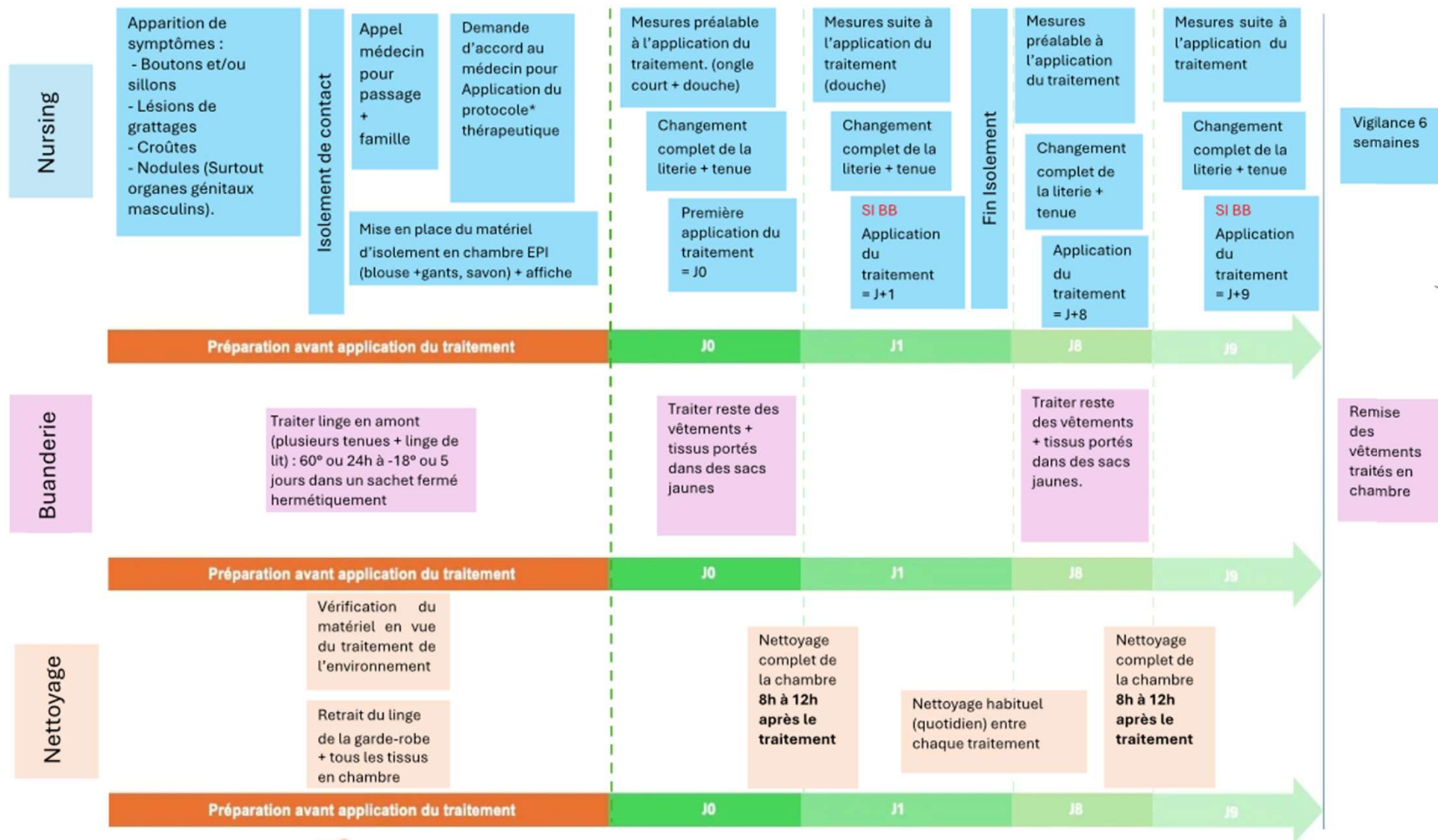
PHASE 2 : COORDINATION

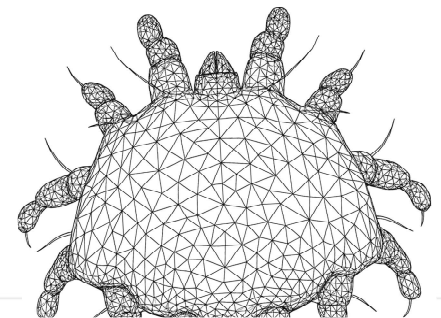
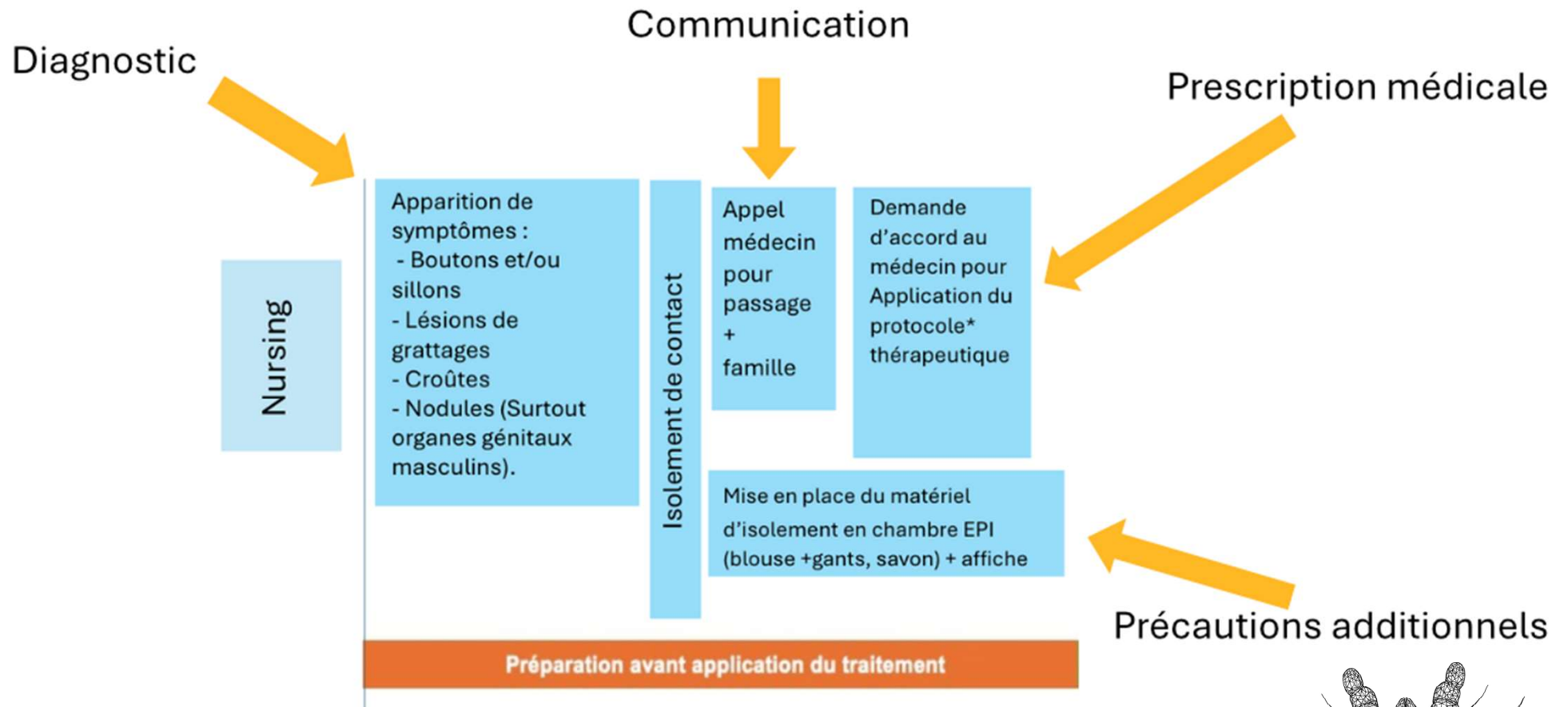
RÉUNION AVEC LA CELLULE DE CRISE
POUR ORGANISER LA GESTION DE LA
SITUATION



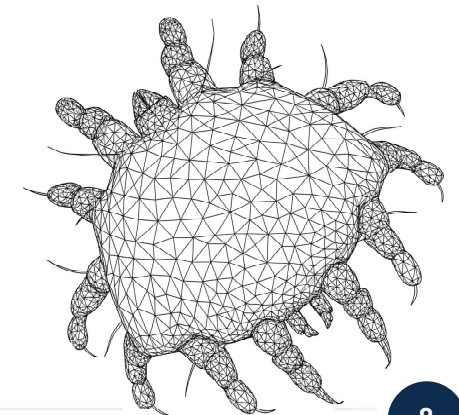
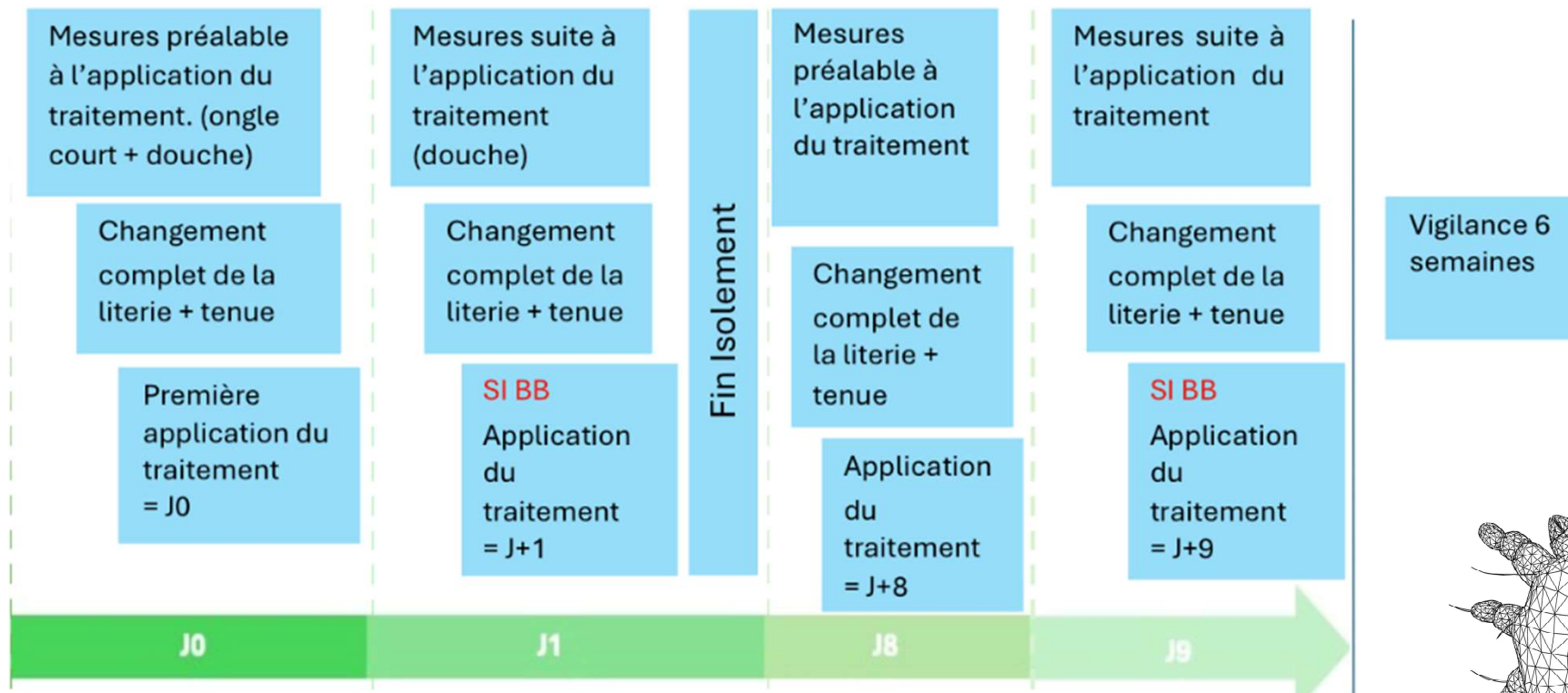
PHASE 3 : ACTION

ÉQUIPE PARAMÉDICALE,
D'ENTRETIEN, BUANDERIE,
TECHNIQUE, ...

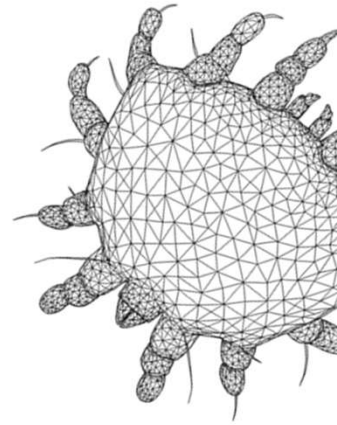




Prévoir du personnel en suffisance



Communication auprès de tous les membres du personnel pour respecter les recommandations



Buanderie

Traiter linge en amont
(plusieurs tenues + linge de
lit) : 60° ou 24h à -18° ou 5
jours dans un sachet fermé
hermétiquement

Traiter reste des
vêtements +
tissus portés
dans des sacs
jaunes

Traiter reste
des vêtements
+ tissus portés
dans des sacs
jaunes.

Remise
des
vêtements
traités en
chambre

Préparation avant application du traitement

J0

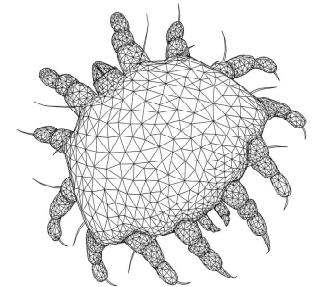
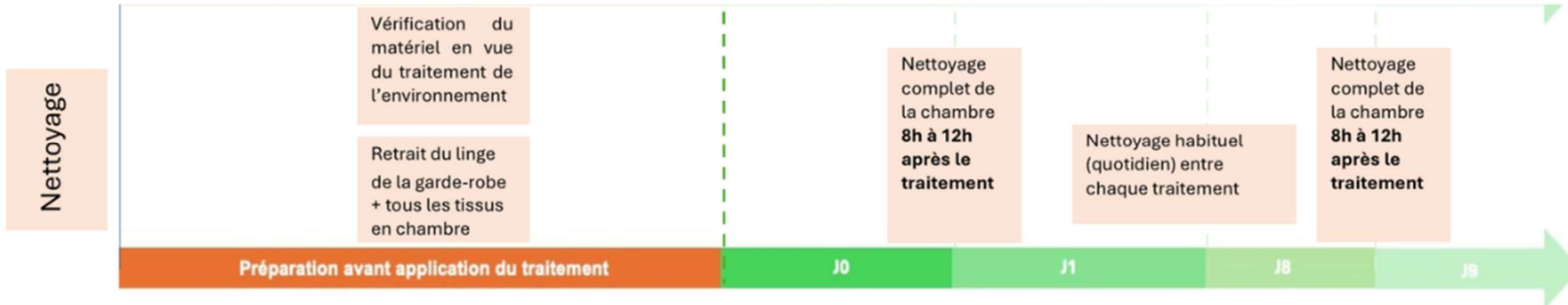
J1

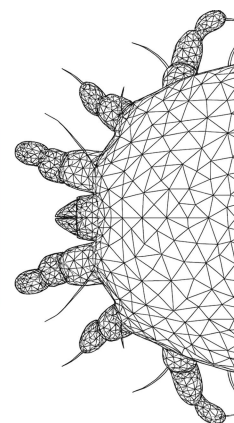
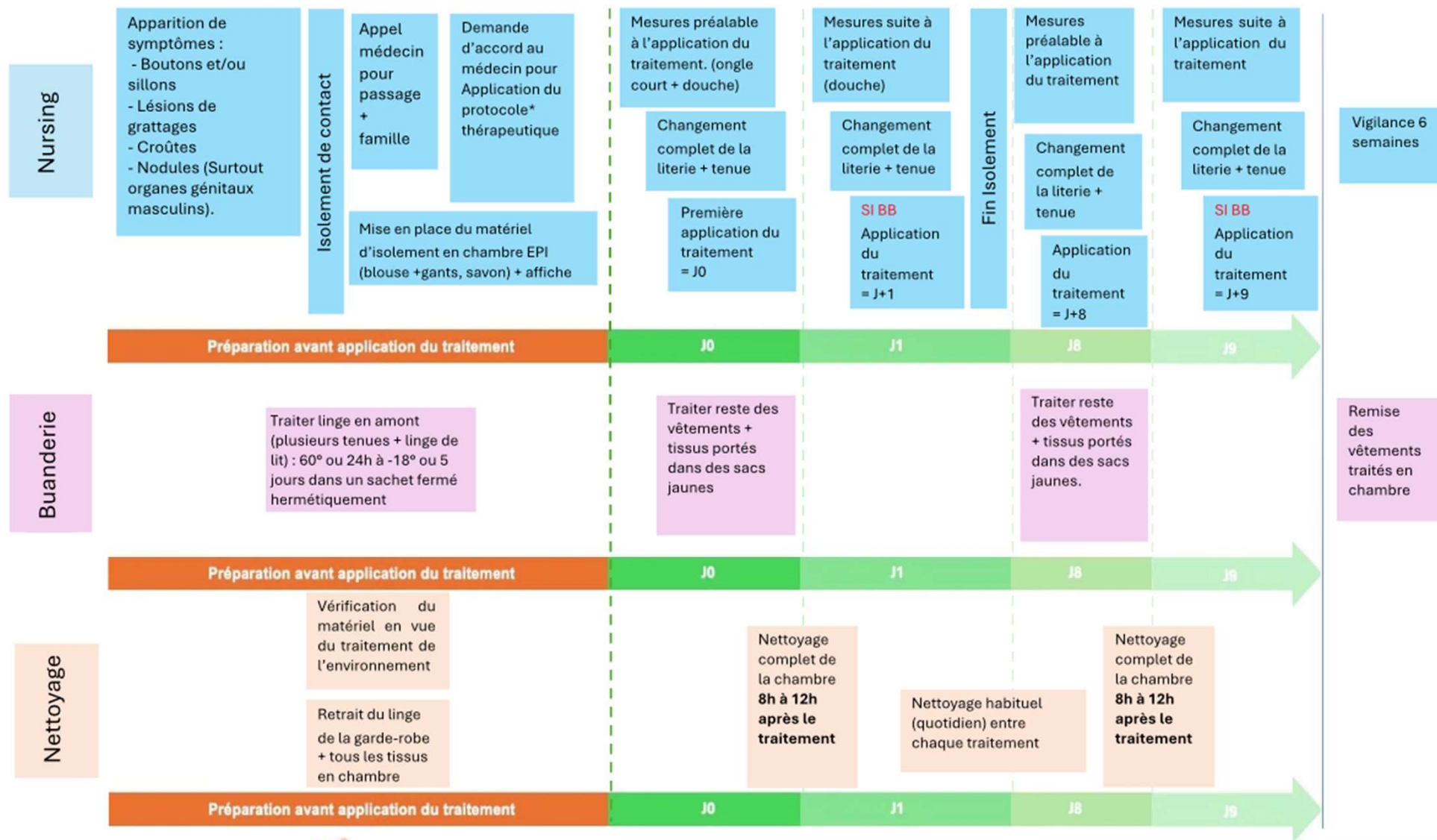
J8

J9

Plusieurs possibilités :

- nettoyage vapeur (recommandé)
- accaricide (pas recommandé)
- aspirateur





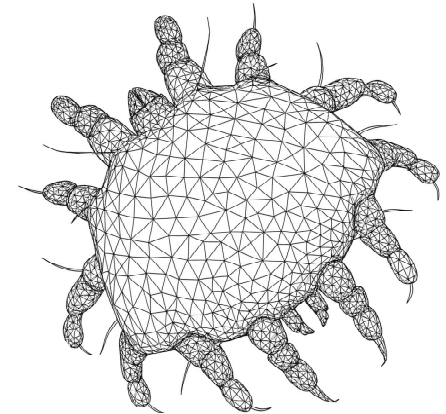
Notre rôle



Clarifier les recommandations
Vous fournir des documents utiles
Réunions d'informations si nécessaire



Vous soutenir et participer à vos réunions
d'organisation.



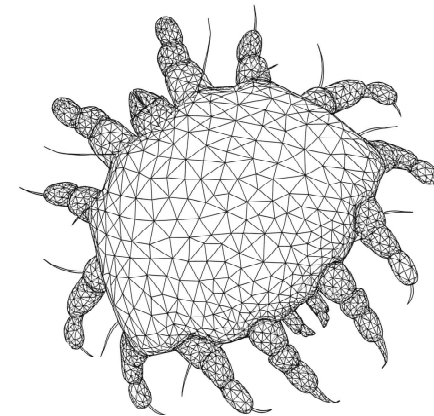
Formations OST



Module	Public	Durée	Lieu	Prix
FORMATION HYGIÈNE	Tous les membres du personnel	3H	Dans vos locaux	Gratuit
PRÉVENTION ACTES INVASIFS + PLAINTES UNRAIRES	Infi et AS	2H	Dans vos locaux	Gratuit
RÉVISION PROCÉDURES NETTOYAGE	Personnel entretien	1H	Dans vos locaux	Gratuit
ESCAPE GAME	Tous les membres du personnel	3H	Dans vos locaux	Gratuit
VACCINATION	Tous les membres du personnel	2H	Dans vos locaux	Gratuit
SENSIBILISATION GALE	Tout type de public	VARIABLE	Dans vos locaux	Gratuit
SENSIBILISATION PIU	Direction et CC	4H	Dans vos locaux	Gratuit

Merci pour votre attention

N'hésitez pas à nous contacter en cas de besoin :



ostprovincedeliege.be

ostliegecentreouest@gmail.com - 0470/87.22.11

Info.ostef@gmail.com - 0472/56.54.28

